



Enem 2023

RESULTADOS

terça-feira, 16 de janeiro de 2024

INEP

MINISTÉRIO DA
EDUCAÇÃO

GOVERNO FEDERAL
BRASIL
UNIÃO E RECONSTRUÇÃO

Relevância e contribuição do Enem para a trajetória escolar

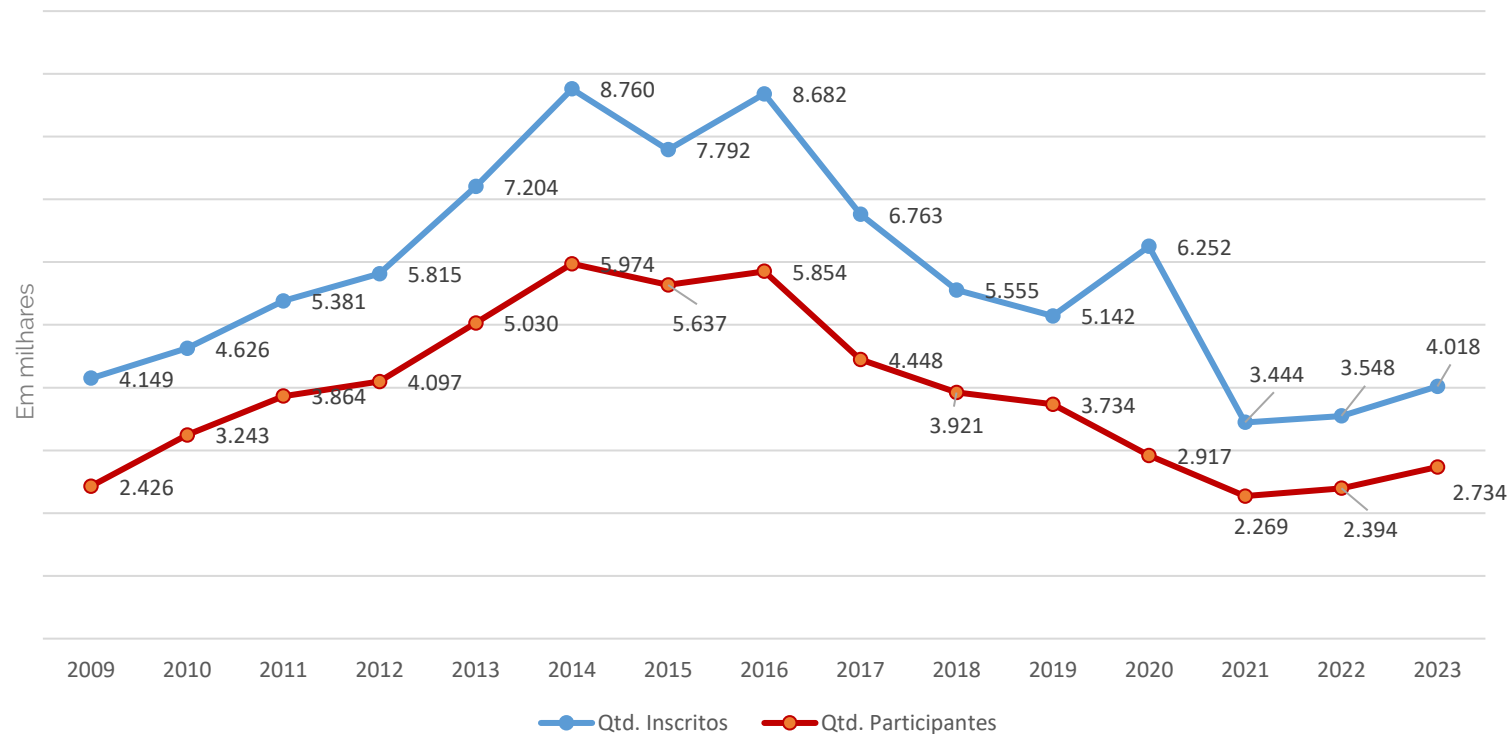


- O resultado do Enem pode ser utilizado para acessar o ensino superior por meio do Sisu, do Prouni e do Fies.
- A nota do Enem pode ser utilizada para ingresso em universidades de outros países e como critério de ingresso em instituições particulares.
- O Enem pode motivar os estudantes a prosseguirem com sua educação, abrindo portas para novas perspectivas profissionais.

Série histórica | Inscritos e participantes no Enem entre 2009 e 2023

Enem 2023

Inscritos	Participantes	Participação (%)
4.018.414	2.734.100	68%



Fonte: MEC/Inep; Daeb/Enem 2009 a 2023

Enem 2023 | RESULTADOS

Participação dos estudantes da rede pública no Enem | comparação 2022 e 2023

enem2023

	Matrículas no Ensino Médio	Inscritos	%Inscrição	Participantes	% Participação dos inscritos	% de Participação dos concluintes
2022	2.015.294	1.114.123	55,3%	766.960	68,8%	38,1%
2023	1.792.396	1.181.081	65,9%	837.622	70,9%	46,7%

Enem 2023 | RESULTADOS

Concluintes do Ensino Médio e a participação no Enem | Geral | Brasil e UF

Situação do participante no ensino médio é uma informação autodeclarada no ato da inscrição.

(*) Percentual calculado com valores preliminares do Censo Escolar. Poderão sofrer ajustes

	Total de matrículas	Inscritos	% Inscrição	Participantes	% de Participação dos inscritos	% de Participação dos concluintes
BRASIL	2.083.117	1.415.696	68,0%	1.058.538	74,8%	50,8%
AC	9.621	7.220	75,0%	5.246	72,7%	54,5%
AL	33.579	29.428	87,6%	20.101	68,3%	59,9%
AM	54.228	38.183	70,4%	21.703	56,8%	40,0%
AP	8.898	7.482	84,1%	5.943	79,4%	66,8%
BA	146.279	87.222	59,6%	68.941	79,0%	47,1%
CE	105.807	112.975	100,0 ^(*)	84.863	75,1%	80,2%
DF	33.027	26.102	79,0%	21.244	81,4%	64,3%
ES	34.206	28.698	83,9%	22.206	77,4%	64,9%
GO	60.894	70.279	100,0 ^(*)	44.695	63,6%	73,4%
MA	77.642	51.606	66,5%	38.479	74,6%	49,6%
MG	184.587	110.048	59,6%	85.070	77,3%	46,1%
MS	28.323	18.161	64,1%	13.750	75,7%	48,5%
MT	35.134	25.771	73,4%	18.613	72,2%	53,0%
PA	85.638	61.045	71,3%	48.039	78,7%	56,1%
PB	38.440	35.414	92,1%	26.471	74,7%	68,9%
PE	92.430	70.149	75,9%	54.334	77,5%	58,8%
PI	36.793	29.742	80,8%	23.846	80,2%	64,8%
PR	125.719	79.330	63,1%	58.160	73,3%	46,3%
RJ	159.114	93.679	58,9%	69.933	74,7%	44,0%
RN	35.807	25.801	72,1%	21.767	84,4%	60,8%
RO	17.862	14.866	83,2%	10.209	68,7%	57,2%
RR	7.075	3.260	46,1%	2.229	68,4%	31,5%
RS	97.830	59.096	60,4%	46.789	79,2%	47,8%
SC	73.988	43.751	59,1%	32.066	73,3%	43,3%
SE	22.433	18.388	82,0%	14.959	81,4%	66,7%
SP	458.778	255.559	55,7%	190.130	74,4%	41,4%
TO	18.985	12.441	65,5%	8.752	70,3%	46,1%

Concluintes do Ensino Médio e a participação no Enem | Rede Pública | Brasil e UF

Situação do participante no ensino médio é uma informação autodeclarada no ato da inscrição.

(*) Percentual calculado com valores preliminares do Censo Escolar. Poderão sofrer ajustes

	Total de matrículas	Inscritos	% Inscrição	Participantes	% de Participação dos inscritos	% de Participação dos concluintes
BRASIL	1.792.396	1.181.081	65,9%	837.622	70,9%	46,7%
AC	8.923	6.792	76,1%	4.836	71,2%	54,2%
AL	28.841	25.274	87,6%	16.110	63,7%	55,9%
AM	51.594	36.130	70,0%	19.847	54,9%	38,5%
AP	8.140	6.834	84,0%	5.327	77,9%	65,4%
BA	129.086	72.828	56,4%	55.055	75,6%	42,6%
CE	96.814	104.993	100,0 ^(*)	77.220	73,5%	79,8%
DF	25.056	19.354	77,2%	14.818	76,6%	59,1%
ES	29.666	25.104	84,6%	18.860	75,1%	63,6%
GO	51.383	62.161	100,0 ^(*)	37.124	59,7%	72,2%
MA	72.777	47.772	65,6%	34.800	72,8%	47,8%
MG	161.297	91.173	56,5%	66.878	73,4%	41,5%
MS	25.314	15.709	62,1%	11.461	73,0%	45,3%
MT	31.295	22.667	72,4%	15.689	69,2%	50,1%
PA	76.424	53.258	69,7%	40.551	76,1%	53,1%
PB	32.697	30.068	92,0%	21.249	70,7%	65,0%
PE	81.815	60.863	74,4%	45.420	74,6%	55,5%
PI	32.580	25.782	79,1%	19.979	77,5%	61,3%
PR	108.075	66.544	61,6%	46.618	70,1%	43,1%
RJ	123.146	66.542	54,0%	44.585	67,0%	36,2%
RN	30.737	21.120	68,7%	17.203	81,5%	56,0%
RO	16.548	14.097	85,2%	9.481	67,3%	57,3%
RR	6.673	2.965	44,4%	1.954	65,9%	29,3%
RS	84.376	49.112	58,2%	37.345	76,0%	44,3%
SC	63.034	35.482	56,3%	24.478	69,0%	38,8%
SE	18.760	15.283	81,5%	11.962	78,3%	63,8%
SP	379.730	191.675	50,5%	130.876	68,3%	34,5%
TO	17.615	11.499	65,3%	7.896	68,7%	44,8%

Resultados por área de conhecimento no Enem 2023 Brasil | Todos os participantes

enem2023

	Nota Mínima	Nota Média	Nota máxima
Linguagens, códigos e suas tecnologias	287,0	516,2	820,8
Ciências Humanas e suas tecnologias	289,9	522,0	823,0
Ciências da Natureza e suas tecnologias	314,4	497,4	868,4
Matemática e suas tecnologias	319,8	534,9	958,6
Redação	40	641,6	1000

7

Resultados da Redação no Enem 2023

Notas máximas | Brasil e UF



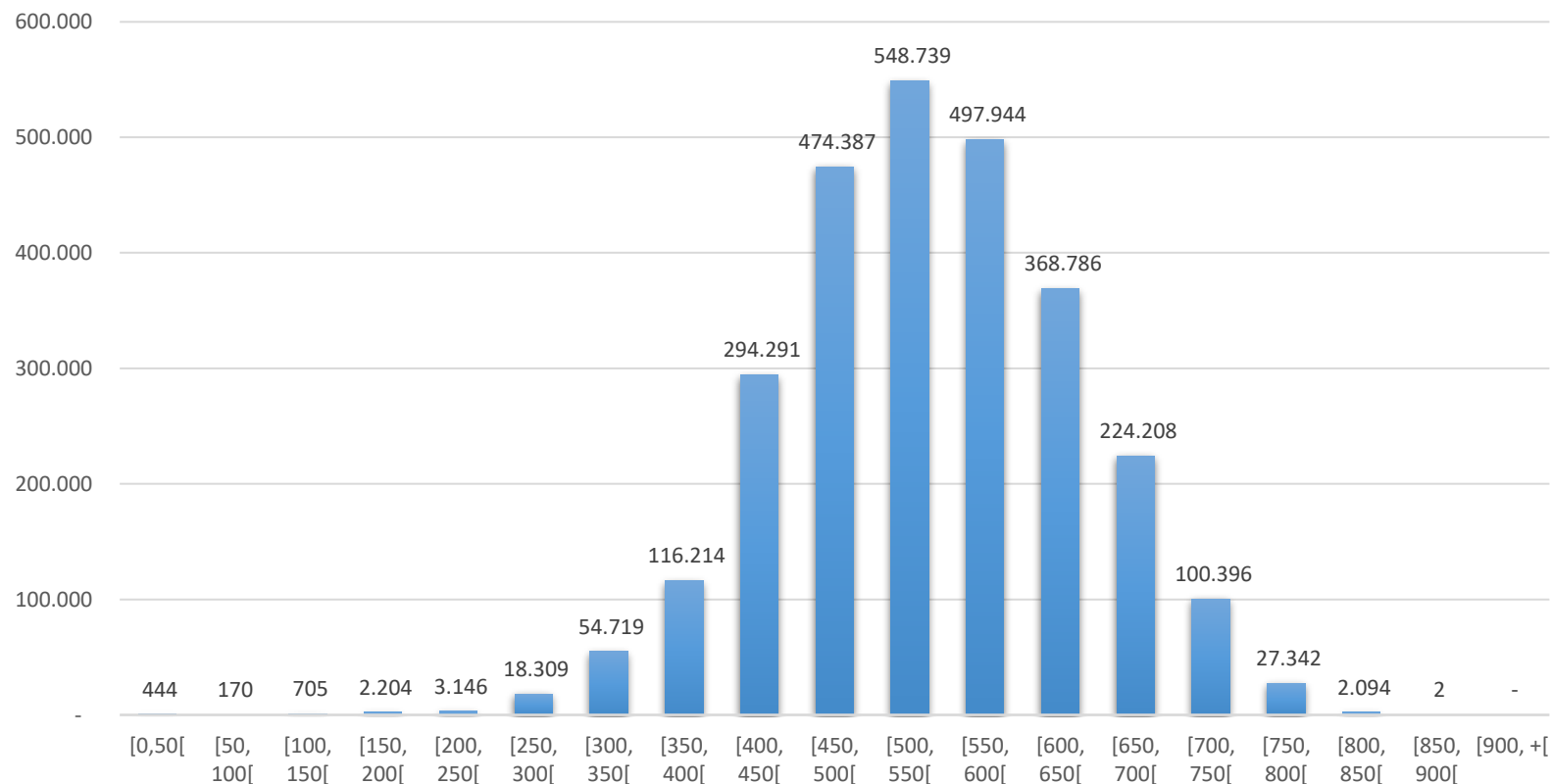
Enem 2023 | RESULTADOS

	Total	Rede pública
BRASIL	60	4
AC	0	0
AL	0	0
AM	1	0
AP	0	0
BA	4	0
CE	4	0
DF	1	0
ES	2	1
GO	4	0
MA	0	0
MG	2	0
MS	0	0
MT	0	0
PA	3	0
PB	0	0
PE	2	0
PI	6	0
PR	0	0
RJ	7	1
RN	6	1
RO	0	0
RR	0	0
RS	6	0
SC	1	0
SE	3	0
SP	7	0
TO	1	1

enem2023

Distribuição dos avaliados por faixa de proficiência

considerando a média aritmética simples das cinco notas



Total de participantes do Enem 2023 com resultado acima das notas de corte do SISU

(20% dos cursos em 2023)

	Nota de corte	Percentil	Número de cursos	Número de avaliados que estariam acima do corte	% de avaliados que estariam acima do corte
Total	569,62	20%	842	1.014.070	37,1%
Prouni	509,42	25%		1.667.710	61,0%

61% dos participantes estariam acima do ponto de corte de 25% dos cursos para entrada na universidade via Prouni em 2023



Mais de 1.000.000 de participantes (37%) estariam acima do ponto de corte desses cursos

20% dos cursos = 569,6 pontos

+ de 840 cursos

(*)Ponto de corte de 2023

Cursos ofertados

Cursos mais oferecidos entre os 20% | Todos os participantes



Participantes concluintes do EM na rede pública com resultado acima das notas de corte do SISU

(20% dos cursos em 2023 | reserva de vagas de escola pública)

	Nota de corte	Percentil	Número de cursos	Número de avaliados que estariam acima do corte	% de avaliados que estariam acima do corte
Rede pública	532,46	20%	1.658	357.673	43%
Prouni	509,42	25%		444.319	53%

53% dos **concluintes da rede pública** acima do ponto de corte de 25% dos cursos para entrada na universidade via Prouni em 2023



43% dos concluintes avaliados estariam acima do ponto de corte desses cursos

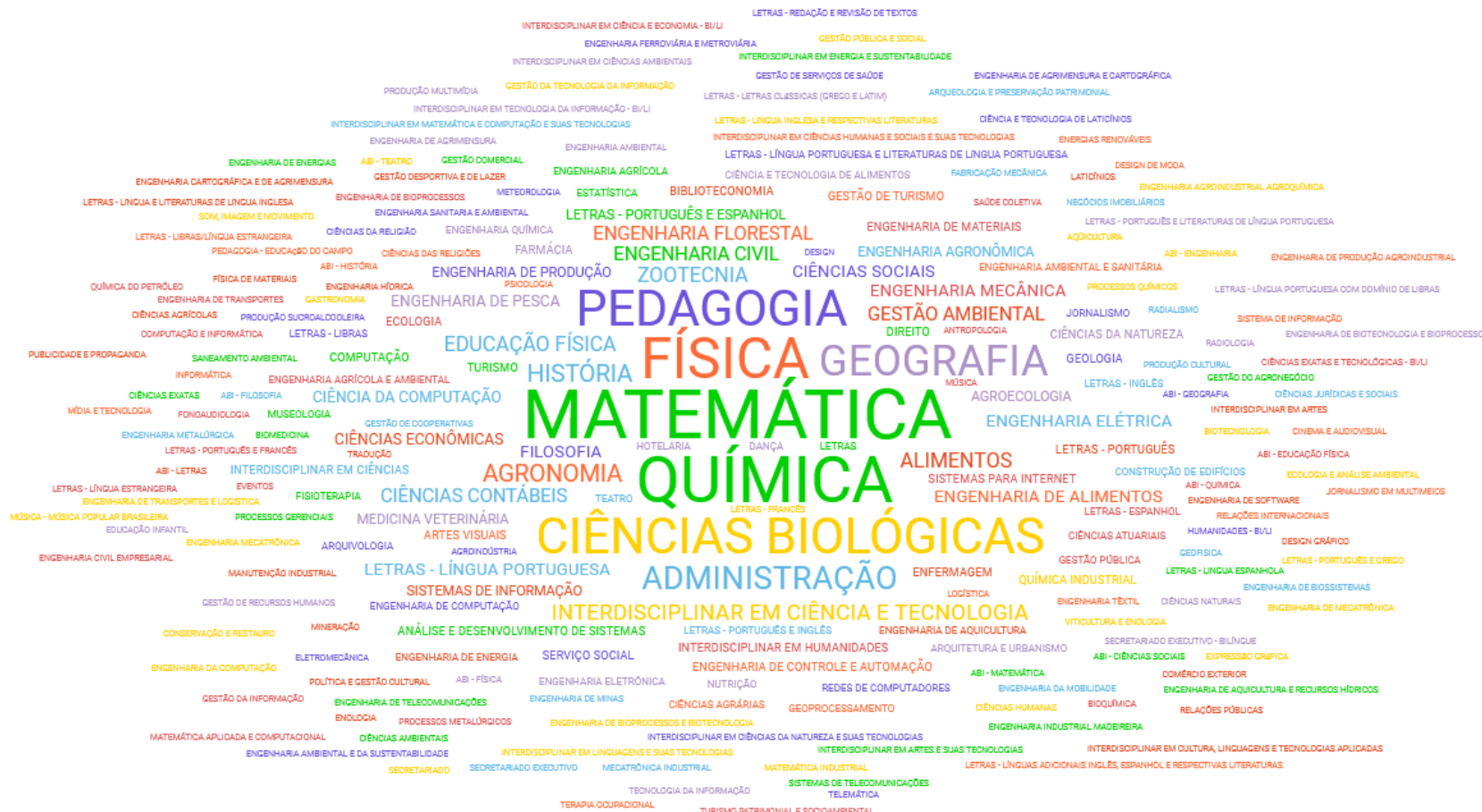
20% dos cursos = 532,5 pontos

+ de 1650 cursos

(*)Ponto de corte de 2023

Cursos ofertados

Cursos mais oferecidos entre os 20% | Rede pública



Confira o portal **gov.br/inep**
e siga nossas redes sociais



@inep.oficial



@inep_oficial



@inepoficial



@inep_oficial



@inep_oficial



@inep_oficial



@Inep_Oficial



@inep_oficial

Fale conosco: 0800 616161

Contatos: (61) 2022 3660

imprensa@inep.gov.br

INEP

MINISTÉRIO DA
EDUCAÇÃO

GOVERNO FEDERAL
BRASIL
UNIÃO E RECONSTRUÇÃO